



BWM\_Bad Gastein\_Hotel  
Badeschloss\_Ensemble  
© Arne Nagel AMOA

## SBID Regional Winner

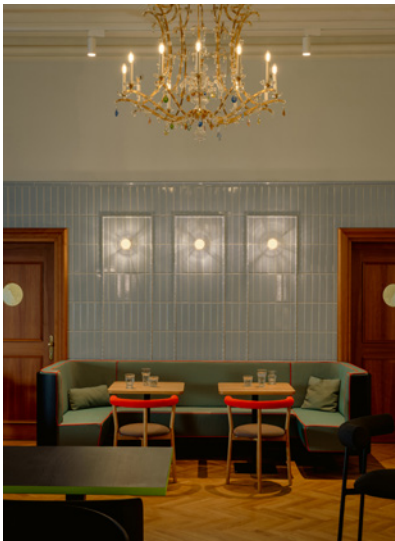
Das Hotel Badeschloss wurde bei den SBID Awards 2024 in der Kategorie „Hotel Public Space Design“ als „Regional Winner Europe“ ausgezeichnet.

Die SBID International Design Awards haben sich fest als einer der renommiertesten Preise für Innenarchitektur im weltweiten Designkalender etabliert. Mit den Preisen werden herausragende Designleistungen in einer Vielzahl von Kategorien anerkannt, belohnt und gewürdigt, die von der Innenarchitektur über die Ausstattung bis hin zum Produkt reichen. Die SBID International Design Awards werden von führenden Branchenexperten für ihren technischen Inhalt und ihre ästhetische Kreativität bewertet, während die designbewusste Öffentlichkeit auch ein Mitspracherecht bei der Wahl der inspirierendsten Projekte hat.

[www.sbidawards.com](http://www.sbidawards.com)

# SBID International Design Awards 2024

## Hotel Badeschloss



BWM\_Bad Gastein\_Hotel Badeschloss\_Restaurant © BWM\_Designers & Architects\_Ana Barros



BWM\_Bad Gastein\_Hotel Badeschloss\_Spa 01 © BWM\_Designers & Architects\_Ana Barros

BWM\_Bad Gastein\_Hotel Badeschloss\_Junior Suite New Building © BWM\_Designers & Architects\_Ana Barros



## Die Badekultur zelebrieren.

BWM Designers & Architects haben ein anspruchsvolles Hotelkonzept entwickelt, das weit über das reine Gebäude hinaus gedacht ist, und zeichnen als Generalplaner für die gesamte Umsetzung verantwortlich. Im Auftrag der Hirmer Immobilien hat das Wiener Architekturbüro den Glanz des Straubingerplatzes in Bad Gastein wieder aufleben lassen – nach dem Prinzip, die Geschichte zu bewahren und mit neuen Elementen würdig zu ergänzen. BWM waren als Generalplaner für Sanierung, Interior Design und Neubau des am pittoresken Gasteiner Wasserfall gelegenen Ensembles bestehend aus Hotel Straubinger, Badeschloss und Alte Post zuständig. Die neuen Hotels, auf Vier-Sterne-Superior- und Fünf-Sterne-Niveau, sollen den Straubingerplatz für Gäste und die lokale Bevölkerung gleichermaßen wieder als beliebten Ortskern etablieren. Das Hotelkonzept ist entsprechend offen angelegt und größer gefasst als rein die zu gestaltenden 18.000m<sup>2</sup>. Mit viel Expertise, Behutsamkeit und Herzblut wurden die direkt am Wasserfall gelegenen Hotels renoviert und unter der Marke der Travel Charme Hotels & Resorts eröffnet. Gemeinsam mit moodley brand identity wurde eine Markenphilosophie für das Ensemble entwickelt. Im Hotel Badeschloss wird die Geschichte zelebriert und mit der Badekultur kokettiert – ein lebendiger, gemeinschaftlicher Ort ist entstanden, Tradition trifft auf Moderne.



### Aufgabe

Generalplanerleistungen für die Revitalisierung dreier bestehender, unter Denkmalschutz stehender Hotelgebäude ca. 13.000 m<sup>2</sup> BGF) und die Errichtung eines Neu-baus (ca. 6.000m<sup>2</sup> BGF) sowie die Entwicklung des Corporate Design für das Hotelensemble Grand

**Status** Fertigstellung 10/2023

### Auftraggeber

Straubingerplatz Immobilien GmbH

### BWM Team

Erich Bernard, Markus Kaplan, Peter Foschi, Marlene Gesierich, Martina Lehner, Claus Hasslinger, Elisabeth Albenberger, Ismail Berkel, Maximilian Fasslabend, Lena Hainzinger, Tanja Hainzl, Clemens Hörl, Marlies Klausner, Ales Kosak, Sonja Leitgeb, Massimiliano Marian, Elisabeth Morillo-Napetschnig, Fridolin Öhlinger, Tjasa Rus

### Projektbeteiligte

**Generalplaner/Interior Design**  
BWM Designers & Architects

**Markenstrategie und Branding**  
moodley brand identity

**Ausführungsplanung** zwei Architekten

**ÖBA** edelmueller.architektur.management

**Tragwerksplanung**  
Gschwandtl & Lindlbauer ZT GmbH

**TGA** Ingenieurbüro Lothar Mayer GmbH

**Bauphysik** TAS Bauphysik GmbH

**Brandschutz**  
Norbert Rabl Ziviltechniker GmbH

**BauKG** Lackinger BauKO GmbH

**Bauhistorisches Gutachten**  
EIDOS Architektur ZT GmbH

**Vermesser** Gernot Fleischmann

**Landschaftsplanung**  
Simma Zimmermann  
Landschaftsarchitektinnen OG

**F&B Beratung** Baysics, Georges Desrues

**Lichtplanung** Pokorny Lichtarchitektur

**Teppichdesign/Mitarbeit** Leitsystem  
Gabriele Bruner

**Interior Styling Konzept**  
Atelier Peter Weisz mit  
BWM Designers & Architects

**Kunstkonzept**  
BWM in Kooperation mit  
Andrea von Goetz von Schwanenfließ