



HOTEL ENTNERS AM SEE, PERTISAU

Erste Klasse in erster Reihe

Mit einer gestalterischen Neupositionierung will das Hotel Entners am See seinen Platz als Tourismusmagnet behaupten. Das 4-Sterne-Superior-Haus profitiert seit vielen Jahren von der erstklassigen Lage direkt am Achensee, am Fuße des Karwendelgebirges. Deshalb ist das neue Living Spa von der eindrucksvollen Naturkulisse inspiriert.

Der Achensee im österreichischen Bundesland Tirol ist ein beliebter Urlaubsort. Jahr für Jahr tummeln sich hier jede Menge Touristen, egal ob zum Wandern oder zum Entspannen. Besonders beliebt ist das Dorf Pertisau mit rund 700 Einwohnern in der Gemeinde Eben. Kein Wunder, dass es hier Hotels wie Sand am Meer gibt. Um sich von der Vielzahl an Angeboten abzuheben, entschied sich das Hotel Entners am See für einen gestalterischen Refresh, der etappenweise über die Bühne gehen sollte. Für den Entwurf, die Ausführungsplanung und den Umbau holte sich das Traditionshaus BWM Architekten aus Wien ins Boot. Sie machten sich bereits Anfang 2019 an die Planungen und versuchten, mit einem individuellen Interior-Design-Konzept die spektakuläre Umgebung gewissermaßen ins Hotel zu holen.

Holz und Grau in Pertisau

2019 stand bereits die Renovierung einiger Design-Zimmer sowie der öffentlichen Bereiche im Erdgeschoss und der ersten Etage auf der To-do-Liste. Danach erhielt der Indoor-Spa-Bereich ein Make-over. Abgetrennte Sitz- und Liegezonen wurden auf alle Stockwerke verteilt. Um Ruhe und Behaglichkeit zu vermitteln, zieht sich warmes Eichenholz kombiniert mit passenden Graunuanzen und Erdtönen durch den gesamten Wellness-trakt. Seit Juni 2021 können Gäste das neue Living Spa nutzen, das auch in Sachen Größe zulegte: Neben weiteren Massageräumen wurde Platz für zusätzliche Ruhebereiche geschaffen. Die Gesamtfläche wurde von 600 auf circa 1.000 m² erhöht und verteilt sich nun auf drei Ebenen. „Entsprechend

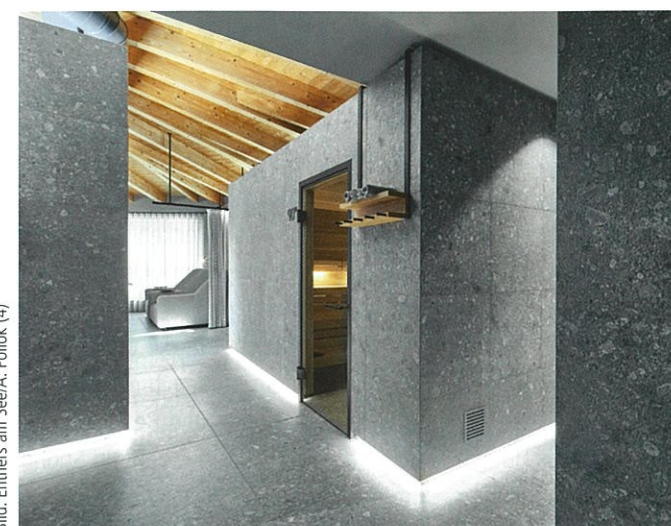


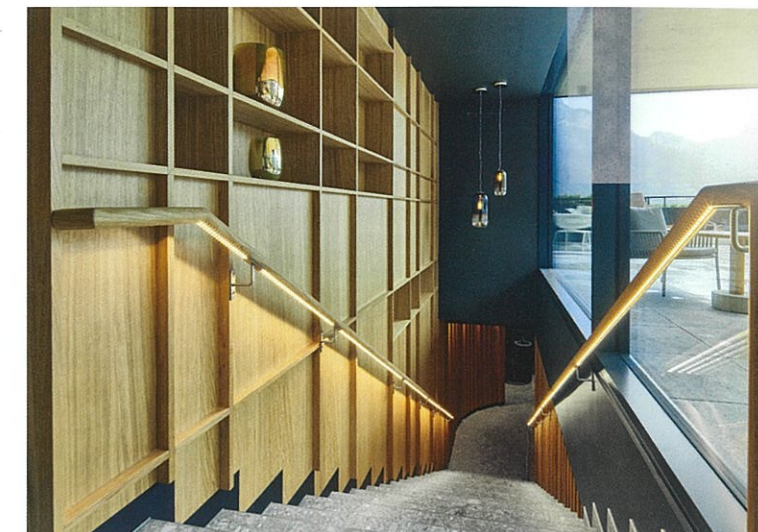
Bild: Entners am See/A. Pollok (4)

abgestuft ist auch das Design, das Charakter und Tonalität des Achensees widerspiegelt. Vom Erdgeschoss aufwärts sind die Räume farblich abgestimmt und werden, ganz wie der See, nach oben hin immer heller“, beschreibt BWM-Architekt Erich Bernard die Inszenierung.

Ganz unten befindet sich der Poolbereich, der als eine Art dunkle Höhle mit stimmungsvoller Beleuchtung konzipiert wurde. Das von innen bestrahlte Edelstahlbecken hat eine Grundfläche von rund 60 m². Nebenan gibt es einen kleineren Pool mit 35 m² sowie eine Sauna speziell für Familien. In den darüberliegenden Etagen sorgen Sauna-, Massage- und Ruhezonen für erholsame Verwöhn-Momente. Zudem kommen die Räume in den Genuss von mehr natürlichem Licht, wodurch die Atmosphäre gemüthlicher ist. Der Höhepunkt in Sachen Helligkeit ist ganz klar die Dachterrasse mit Bar, Lounge und kreisförmig angeordneten Liegen. Sie macht das neue Wellness-Angebot komplett. Denn hier können die Gäste das tolle Berg- und Seepanorama bestaunen und an kühleren Tagen um eine Feuerschale sitzend die Seele baumeln lassen.

Miriam Glaß ■

www.hotelbau.de

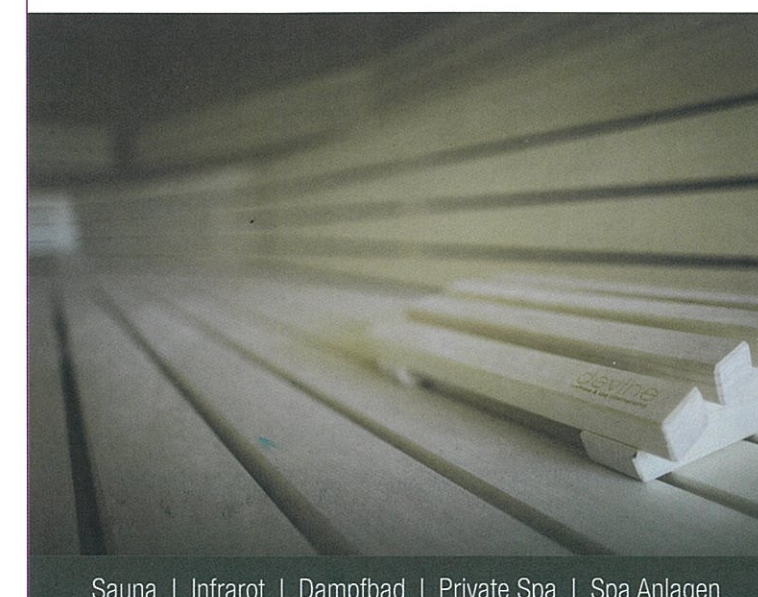


Eichenholz, Grau- und Erdtöne schaffen ein entspanntes und zugleich gediegenes Ambiente. Selbst die Handläufe im Treppenbereich (Bild oben) werden mit einer stilvollen Lichtinstallation zum Blickfang.

devine
wellness & spa international

wir schaffen Wellnessräume zum Träumen

www.devine.at



Sauna | Infrarot | Dampfbad | Private Spa | Spa Anlagen